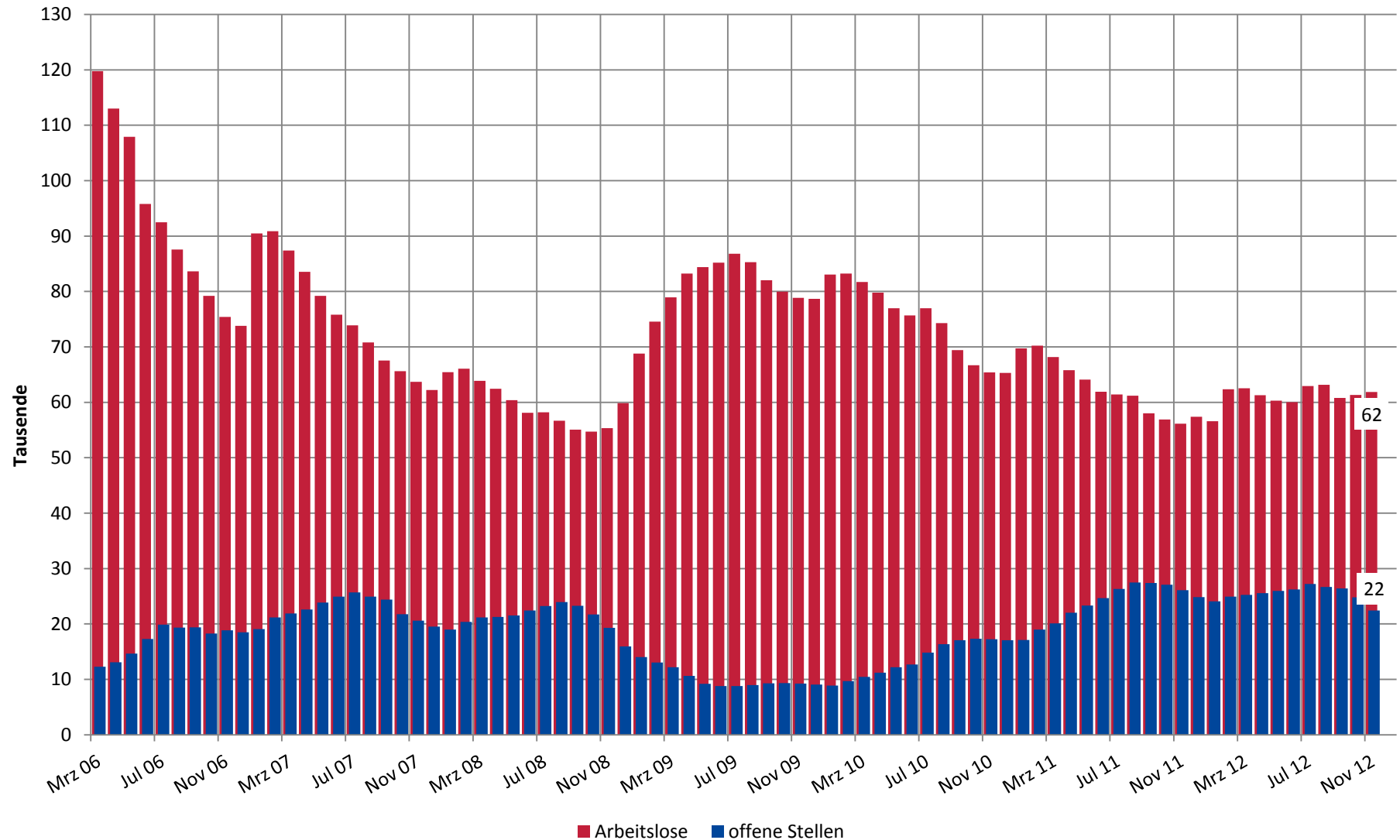


Arbeitslose / offene Stellen in Metallberufen in Tsd. in Nordrhein-Westfalen



Quelle: BA, z. T. eigene Berechnungen ; Arbeitslose / offene Stellen in Metallberufen; ab 2007 Abgrenzung nach KIdB 2010;

Kurzarbeit in der nordrhein-westfälischen M+E-Industrie

Betriebe und Beschäftigte in Tsd.

