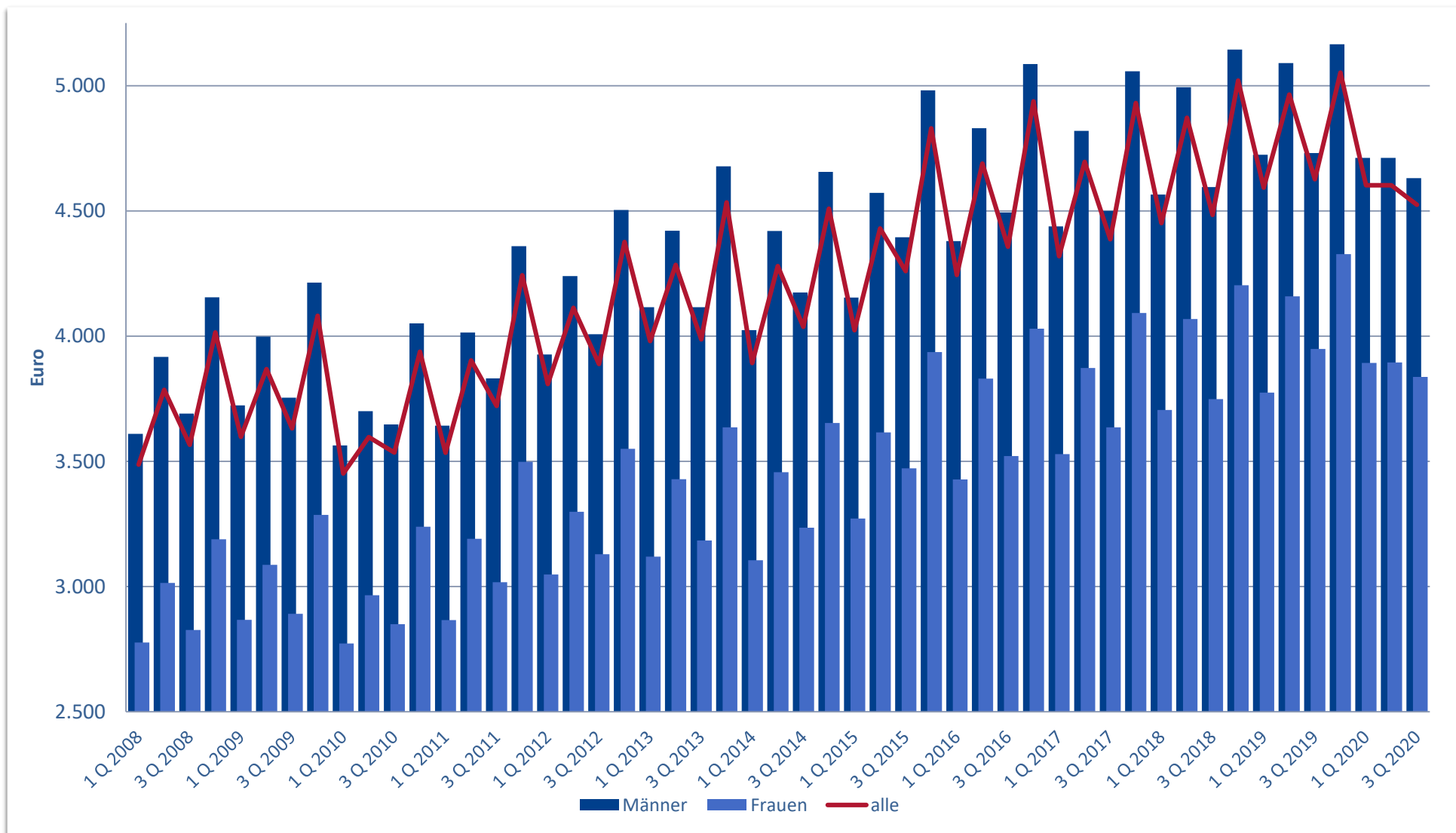


Bruttomonatsverdienste Vollzeitbeschäftigte in der M+E-Industrie NRW



Bruttomonatsverdienste inklusive Sonderzahlung alle Arbeitnehmer ³⁾
 Quartalsdurchschnitt / Jahresdurchschnitt

M + E - Industrie ¹⁾²⁾	Jahres Ø	Jahres Ø	Jahres Ø	2017				2018				2019				2020		
	2017	2018	2019	I.Vj.	II.Vj.	III. Vj.	IV. Vj.	I.Vj.	II.Vj.	III.Vj.	IV. Vj.	I.Vj.	II.Vj.	III.Vj.	IV. Vj.	I.Vj.	II.Vj.	III.Vj.
LG 1	8.113	8.425	8.559	7.900	8.305	7.619	8.629	8.262	8.763	7.833	8.840	8.313	8.959	8.100	8.863	8.132	8.460	8.038
LG 2	5.238	5.506	5.703	4.948	5.323	5.050	5.629	5.197	5.682	5.263	5.880	5.431	5.893	5.513	5.975	5.464	5.466	5.329
LG 3	3.779	3.965	3.984	3.492	3.883	3.643	4.097	3.700	4.042	3.799	4.317	3.738	4.088	3.869	4.241	3.781	3.705	3.701
LG 4	3.271	3.387	3.390	3.061	3.386	3.137	3.499	3.128	3.503	3.254	3.662	3.162	3.530	3.313	3.556	3.172	3.067	3.122
LG 5	2.782	2.885	3.112	2.585	2.802	2.724	3.016	2.705	2.901	2.844	3.088	2.920	3.137	3.061	3.331	2.970	2.819	2.938
Gesamt	4.583	4.707	4.809	4.319	4.696	4.387	4.931	4.451	4.872	4.484	5.020	4.593	4.964	4.626	5.052	4.602	4.602	4.524

Bruttomonatsverdienste inklusive Sonderzahlung Männer ³⁾
 Quartalsdurchschnitt / Jahresdurchschnitt

M + E - Industrie ¹⁾²⁾	Jahres Ø	Jahres Ø	Jahres Ø	2017				2018				2019				2020		
	2017	2018	2019	I.Vj.	II.Vj.	III. Vj.	IV. Vj.	I.Vj.	II.Vj.	III.Vj.	IV. Vj.	I.Vj.	II.Vj.	III.Vj.	IV. Vj.	I.Vj.	II.Vj.	III.Vj.
LG 1	8.214	8.528	8.672	8.012	8.412	7.702	8.731	8.368	8.877	7.922	8.944	8.436	9.078	8.202	8.973	8.248	8.598	8.156
LG 2	5.311	5.591	5.778	5.024	5.396	5.119	5.707	5.276	5.772	5.347	5.969	5.522	5.977	5.571	6.040	5.556	5.552	5.413
LG 3	3.827	4.006	4.023	3.532	3.933	3.693	4.149	3.741	4.076	3.840	4.368	3.780	4.127	3.908	4.276	3.821	3.741	3.738
LG 4	3.342	3.453	3.456	3.131	3.459	3.200	3.577	3.184	3.576	3.315	3.738	3.235	3.605	3.368	3.616	3.218	3.087	3.173
LG 5	2.885	2.991	3.202	2.688	2.900	2.844	3.108	2.821	3.004	2.967	3.172	3.039	3.232	3.129	3.408	3.068	2.894	3.023
Gesamt	4.704	4.825	4.928	4.438	4.820	4.500	5.057	4.565	4.994	4.595	5.144	4.724	5.090	4.731	5.165	4.712	4.712	4.631

Bruttomonatsverdienste inklusive Sonderzahlung Frauen ³⁾
 Quartalsdurchschnitt / Jahresdurchschnitt

M + E - Industrie ¹⁾²⁾	Jahres Ø	Jahres Ø	Jahres Ø	2017				2018				2019				2020		
	2017	2018	2019	I.Vj.	II.Vj.	III. Vj.	IV. Vj.	I.Vj.	II.Vj.	III.Vj.	IV. Vj.	I.Vj.	II.Vj.	III.Vj.	IV. Vj.	I.Vj.	II.Vj.	III.Vj.
LG 1	7.068	7.378	7.342	6.716	7.216	6.760	7.579	7.180	7.607	6.927	7.797	6.980	7.679	7.017	7.690	7.005	7.105	6.885
LG 2	4.667	4.872	5.189	4.366	4.747	4.524	5.031	4.632	5.012	4.626	5.217	4.816	5.312	5.110	5.517	4.821	4.883	4.765
LG 3	3.403	3.637	3.693	3.176	3.491	3.255	3.691	3.377	3.777	3.477	3.916	3.428	3.792	3.575	3.978	3.502	3.448	3.431
LG 4	2.935	3.015	3.046	2.734	3.041	2.833	3.132	2.816	3.095	2.913	3.234	2.803	3.134	3.010	3.235	2.880	2.935	2.805
LG 5	2.586	2.695	2.965	2.399	2.617	2.492	2.836	2.500	2.716	2.633	2.932	2.726	2.980	2.948	3.206	2.790	2.686	2.792
Gesamt	3.783	3.931	4.053	3.529	3.873	3.636	4.092	3.705	4.068	3.749	4.203	3.775	4.159	3.949	4.327	3.893	3.895	3.837

Leistungsgruppe 1: Arbeitnehmer in leitender Stellung mit Aufsichts- und Dispositionsbefugnis z.B. angestellte Geschäftsführer, sofern deren Verdienst zumindest teilweise erfolgsunabhängige Zahlungen enthält. Eingeschlossen sind ferner alle Arbeitnehmer die in größeren Führungsbereichen Dispositions- oder Führungsaufgaben wahrnehmen (z.B. Abteilungsleiter) und Arbeitnehmer mit Tätigkeiten, die umfassende kaufmännische oder technische Kenntnisse erfordern. In der Regel werden Fachkenntnisse durch ein Hochschulstudium erworben. Die Tätigkeiten werden selbstständig ausgeführt.

Leistungsgruppe 2: Arbeitnehmer mit sehr schwierigen bis komplexen oder vielgestaltigen Tätigkeiten, für die i.d.R. nicht nur eine abgeschlossene Berufsausbildung, sondern darüber hinaus mehrjährige Berufserfahrung und spezielle Fachkenntnisse erforderlich sind. Dazu gehören auch Arbeitnehmer die in kleinen Verantwortungsbereichen gegenüber anderen Mitarbeitern Dispositions- oder Führungsaufgaben wahrnehmen. (z.B. Vorarbeiter oder Meister). Die Tätigkeiten werden überwiegend selbstständig ausgeführt.

Leistungsgruppe 3: Arbeitnehmer mit schwierigen Fachtätigkeiten, für deren Ausübung i.d.R. eine abgeschlossene Berufsausbildung zum Teil verbunden mit Berufserfahrung erforderlich ist.

Leistungsgruppe 4: Angelernte Arbeitnehmer mit überwiegend einfachen Tätigkeiten, für deren Ausführung keine berufliche Ausbildung, aber besondere Kenntnisse und Fertigkeiten für spezielle, branchengebundene Aufgaben erforderlich sind. Die erforderlichen Kenntnisse und Fertigkeiten werden in der Regel durch eine Anlernzeit von bis zu zwei Jahren erworben.

Leistungsgruppe 5: Ungelernte Arbeitnehmer mit einfachen, schematischen Tätigkeiten oder isolierten Arbeitsvorgängen, für deren Ausübung keine berufliche Ausbildung erforderlich ist. Das erforderliche Wissen und die notwendigen Fertigkeiten können durch Anlernen bis zu drei Monaten vermittelt werden.

¹⁾ Wirtschaftszweige: 24.3 - 30 sowie 32 und 33 nach WZ 2008

²⁾ Neue Verdienststatistik seit dem 01.01.07, mit der früheren amtlichen Verdiensterhebung nicht mehr vergleichbar.

³⁾ Vollzeitbeschäftigte

Quelle: IT.NRW