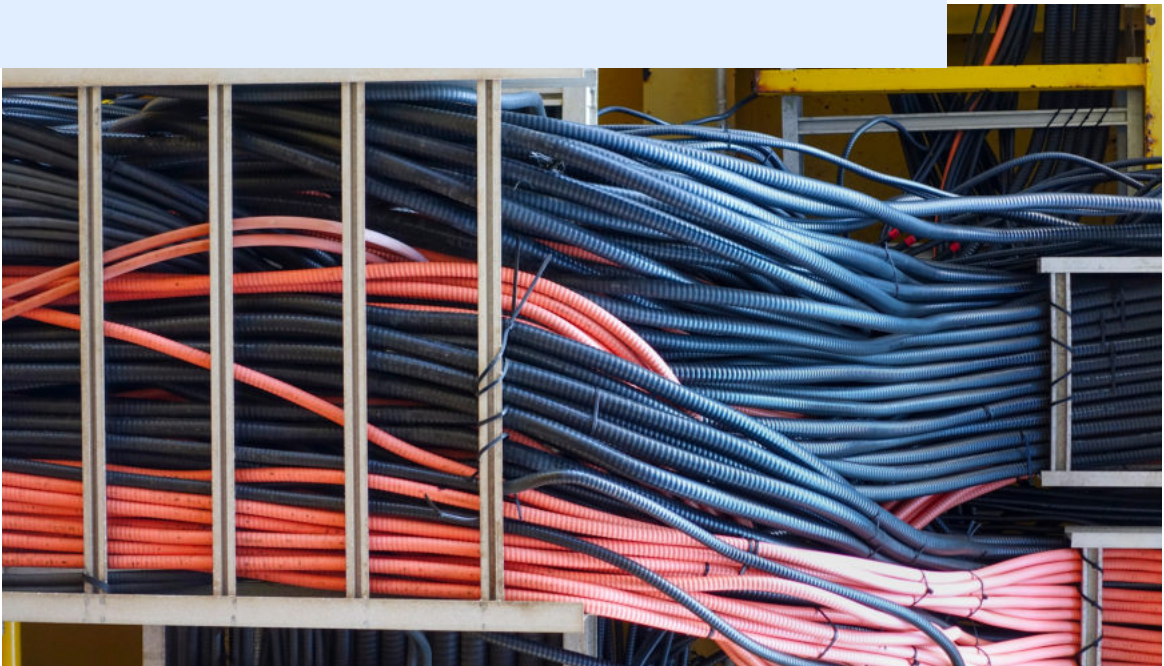


Seminare 2026

Tarifvertragsrecht METALL NRW





Inhaltsverzeichnis

SEMINARE	SEITE
Online-Seminare	3
Tarifverträge METALL NRW I: Überblick – Grundlagen	3
Tarifverträge METALL NRW II: Tarifliche Vergütung	3
Tarifverträge METALL NRW IV: Tarifliche Altersteilzeit	4
 Präsenzseminare	
Tarifverträge METALL NRW I: Überblick – Grundlagen	5
Tarifverträge METALL NRW II: Tarifliche Vergütung	6
Tarifverträge METALL NRW III: Rechtsfragen der Arbeitszeitgestaltung	7
Tarifverträge METALL NRW IV: Tarifliche Altersteilzeit	8
Tarifverträge METALL NRW V: Eingruppierung der Beschäftigten nach dem ERA	9
Tarifverträge METALL NRW VI: Leistungsentgelt und Zeitentgelt mit Leistungszulage nach dem ERA	10
 Seminar für Betriebsratsmitglieder	11
Entgeltrahmenabkommen METALL NRW: Entgeltfindung – Entgeltdifferenzierung	
 Terminübersicht	12
Anmeldung und Stornierung	14
Inhouse-Seminare	15
Innovative Projekte zur Fachkräftesicherung	16



Online-Seminare

Tarifvertragsrecht METALL NRW

Tarifverträge METALL NRW I: Überblick – Grundlagen

Das Grundlagenseminar gibt einen klar strukturierten Überblick über die wichtigsten tariflichen Regelungen – von zentralen Rechtsquellen und arbeitsrechtlichen Begriffen bis hin zu den Kernpunkten des Manteltarifvertrags. Verständlich und praxisnah erfahren Sie, wie Arbeitszeitdauer und -Verteilung, Wahloptionen für Freistellungstage, Urlaubsbestimmungen oder die Übernahme von Auszubildenden tariflich geregelt sind. Darüber hinaus beleuchten wir die kalenderjahresbezogenen Einmalzahlungen sowie die Grundzüge des Entgeltrahmenabkommens (ERA) – inklusive Entgeltmethoden und der Abgrenzung zwischen AT- und tarifgebundenen Beschäftigten.

BB-RF-037-w, am 04.02.2026, online, Seminarkosten: 415 Euro

BB-RF-037-w, am 23.11.2026, online, Seminarkosten: 415 Euro

Tarifverträge METALL NRW II: Tarifliche Vergütung

Schwerpunktthema dieses Seminars sind die vergütungsrelevanten tariflichen Regelungen der nordrhein-westfälischen Metall- und Elektroindustrie. Aufbauend auf einem Überblick zur Entgeltfindung nach ERA werden alle tariflichen Vergütungsbestandteile, deren Anspruchsvoraussetzungen sowie Berechnungsvorschriften behandelt.

BB-RF-038-w, am 25.02.2026, online, Seminarkosten: 415 Euro



Online-Seminare Tarifvertragsrecht METALL NRW

Tarifverträge METALL NRW IV: Tarifliche Altersteilzeit

In diesem Seminar erhalten die Teilnehmenden einen kompakten und praxisnahen Überblick über die gesetzlichen und tariflichen Grundlagen der Altersteilzeit. Im Mittelpunkt steht der Tarifvertrag zum flexiblen Übergang in die Rente (TV FlexÜ) der nordrhein-westfälischen Metall- und Elektroindustrie.

Die Teilnehmenden lernen sowohl die Anspruchsvoraussetzungen als auch die tarifliche Aufstockungssystematik und relevante Berechnungsgrundlagen kennen. Weitere Themen sind der Umgang mit langandauernden Erkrankungen während der Altersteilzeit, mögliche Störfälle sowie die Insolvenzsicherung.

Das Seminar vermittelt damit das notwendige Wissen, um Altersteilzeitmodelle rechtssicher und praxisgerecht zu gestalten.

BB-RF-040-w, am 08.07.2026, online, Seminarkosten: 415 Euro





Tarifverträge METALL NRW I: Überblick – Grundlagen

Das Grundlagenseminar bietet einen klar strukturierten Überblick über die wichtigsten tariflichen Regelungen – von zentralen Rechtsquellen und arbeitsrechtlichen Begriffen bis zu den Kerninhalten des Manteltarifvertrags. Praxisnah erfahren Sie, wie Arbeitszeitdauer und -verteilung, Wahloptionen für Freistellungstage, Urlaubsbestimmungen und die Übernahme von Auszubildenden tariflich geregelt sind. Zudem behandeln wir die kalenderjahresbezogenen Einmalzahlungen sowie die Grundzüge des Entgeltrahmenabkommens (ERA) inklusive Entgeltmethoden und der Abgrenzung zwischen AT- und tarifgebundenen Beschäftigten.

ZIELGRUPPE

Mitarbeitende im Personalwesen,
Führungskräfte aller
Unternehmensbereiche

TERMINE

06.05.2026 in Essen
10.09.2026 in Wuppertal

SEMINARKOSTEN

Seminargebühr: 415 Euro

Seminarnummer: BB-RF-037,
Dauer: 1 Tag (09:30 - 17:00 Uhr)

5





Tarifverträge METALL NRW II: Tarifliche Vergütung

Das Seminar gibt einen prägnanten Überblick über alle vergütungsrelevanten tariflichen Regelungen der nordrhein-westfälischen Metall- und Elektroindustrie. Im Fokus stehen die Grundprinzipien der Entgeltfindung nach ERA sowie zentrale Entgeltbestandteile wie Grund- und Leistungsentgelt, Zulagen und Monatsentgelt. Behandelt werden außerdem die Berechnung weiterzuzahlender Entgelte bei Abwesenheiten, die Entgelt-sicherung, Zuschläge für Erschwernisse und Mehrarbeit sowie die wichtigsten tariflichen Einmalzahlungen. Auch die altersvorsorgewirksamen Leistungen und ihre Voraussetzungen werden kompakt erläutert.

ZIELGRUPPE

Mitarbeitende im Personalwesen,
Führungskräfte aller
Unternehmensbereiche

TERMINE

23.06.2026 in Hamm
07.09.2026 in Duisburg*
* ohne Tagungspauschale

SEMINARKOSTEN

Seminargebühr: 415 Euro
Tagungspauschale: 65 Euro
Gesamtkosten: 480 Euro

Seminarnummer: BB-RF-038,
Dauer: 1 Tag (09:30 - 17:00 Uhr)





Tarifverträge METALL NRW III: Rechtsfragen der Arbeitszeitgestaltung

Das Seminar vermittelt Sicherheit im Umgang mit den zentralen Arbeitszeitregelungen der nordrhein-westfälischen Metall- und Elektroindustrie. Behandelt werden gesetzliche und tarifliche Vorgaben zu Arbeitszeitdauer, -verteilung, Flexibilisierungsmöglichkeiten, Mehrarbeit und mobilem Arbeiten.

Zudem werden Mitbestimmungsrechte des Betriebsrats sowie Themen wie Sonntagsarbeit, Rufbereitschaft und Freistellungstage erläutert, um typische Rechtsfragen zu klären und sichere Entscheidungen künftig zu ermöglichen.

ZIELGRUPPE

Mitarbeitende im Personalwesen,
Führungskräfte aller
Unternehmensbereiche

TERMINE

05.03.2026 in Wuppertal*
23.09.2026 in Hamm
* ohne Tagungspauschale

SEMINARKOSTEN

Seminargebühr: 415 Euro
Tagungspauschale: 65 Euro
Gesamtkosten: 480 Euro

Seminarnummer: BB-RF-039,
Dauer: 1 Tag (09:30 - 17:00 Uhr)

7





Tarifverträge METALL NRW IV: Tarifliche Altersteilzeit

In diesem Seminar erhalten die Teilnehmenden einen kompakten und praxisnahen Überblick über die gesetzlichen und tariflichen Grundlagen der Altersteilzeit in der nordrhein-westfälischen Metall- und Elektroindustrie. Neben den Voraussetzungen des Altersteilzeitgesetzes werden die zentralen Inhalte des TV FlexÜ erläutert – von Anspruchsberechtigungen über Aufstockungssystematik und Berechnungsthemen bis hin zu Insolvenzsicherung, Störfällen und dem Umgang mit Erkrankungen während der Altersteilzeit.

ZIELGRUPPE

Mitarbeitende im Personalwesen,
Führungskräfte aller
Unternehmensbereiche

TERMINE

24.03.2026 in Iserlohn
01.12.2026 in Essen*
* ohne Tagungspauschale

SEMINARKOSTEN

Seminargebühr: 415 Euro
Tagungspauschale: 70 Euro
Gesamtkosten: 485 Euro

Seminarnummer: BB-RF-040,
Dauer: 1 Tag (09:30 - 17:00 Uhr)





Tarifverträge METALL NRW V: Eingruppierung der Beschäftigten nach dem ERA

Schwerpunkt dieses Seminars ist die Anwendung des tariflichen Punktbewertungsverfahrens zur Bewertung und Einstufung von Arbeitsaufgaben. Den Teilnehmenden werden die Inhalte der Anforderungsmerkmale und Bewertungsstufen praxisnah vermittelt. Zudem werden Aufbau und notwendige Inhalte einer Aufgabenbeschreibung erläutert. Besonderheiten bei mehreren übertragenen Arbeitsaufgaben, der Gewährung einer Gruppenzulage sowie die Auswirkungen von Stellvertretungstätigkeiten werden ebenfalls behandelt.

ZIELGRUPPE

Mitarbeitende im Personalwesen,
Führungskräfte aller
Unternehmensbereiche

SEMINARKOSTEN

Seminargebühr: 415 Euro
Tagungspauschale: 70 Euro
Gesamtkosten: 485 Euro

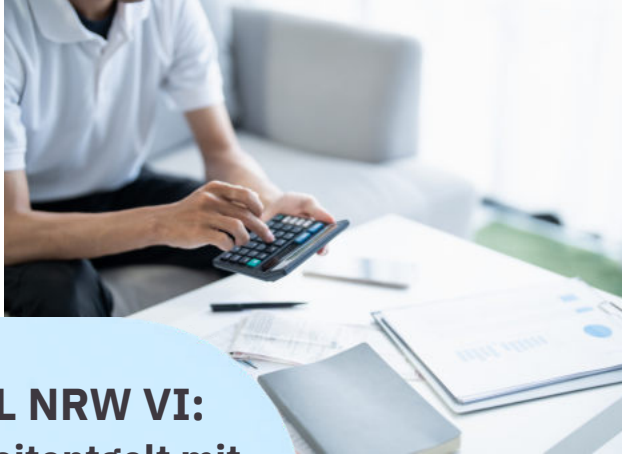
TERMINE

18.03.2026 in Aachen*
10.06.2026 in Duisburg*
09.09.2026 in Düren*
09.12.2026 in Iserlohn
* ohne Tagungspauschale

Seminarnummer: BB-RF-041,
Dauer: 1 Tag (09:30 - 17:00 Uhr)

9





Tarifverträge METALL NRW VI: Leistungsentgelt und Zeitentgelt mit Leistungszulage nach dem ERA

Dieses Seminar gibt einen Überblick über die Entgeltgrundsätze und Entgeltmethoden nach dem ERA. Dazu wird im Einzelnen jeweils auf die tariflichen Bestimmungen, die betrieblichen Ausgestaltungsmöglichkeiten im Umgang mit den Entgeltmethoden „Akkordentgelt“, „Prämienentgelt“, „Zielvereinbarungen I und II“ sowie auf die Anwendung der tariflichen Leistungsbeurteilung mit Leistungszulage eingegangen.

ZIELGRUPPE

Mitarbeitende im Personalwesen,
Führungskräfte aller
Unternehmensbereiche

TERMINE

27.04.2026 in Lüdenscheid
18.11.2026 in Aachen*
* ohne Tagungspauschale

SEMINARKOSTEN

Seminargebühr: 415 Euro
Tagungspauschale: 65 Euro
Gesamtkosten: 480 Euro

Seminarnummer: BB-RF-042,
Dauer: 1 Tag (09:30 - 17:00 Uhr)





Entgeltrahmenabkommen METALL NRW: Entgeltfindung – Entgeltdifferenzierung

Seminar nach § 37 Abs. 6 BetrVG

Die Teilnehmenden erwerben einen Überblick über Aufbau, Struktur und Inhalte des Entgeltrahmenabkommens (ERA) in der Metall- und Elektroindustrie Nordrhein-Westfalens. Dazu werden die einzelnen Regelungsinhalte zur Eingruppierung der Beschäftigten, zum Leistungs-entgelt sowie zum Zeitentgelt mit Leistungszulage, auch mittels praktischer Übungen, dargestellt. Die Teilnehmenden werden in die Lage versetzt, die Anwendung des ERA im Unternehmen qualifiziert zu unterstützen.

ZIELGRUPPE

Betriebsratsmitglieder der Metall- und Elektroindustrie

TERMINE

24.11. - 26.11.2026 in Wiehl

SEMINARKOSTEN

1.495,- EUR / 1.395,- EUR*
inkl. Übernachtung, Verpflegung

Seminarnummer: BR-VT-010,
Dauer: 3 Tage

* Für Unternehmen, die über ihre Mitgliedschaft in einem Arbeitgeberverband auch Mitglied im BWNRW sind, ist eine ermäßigte Seminargebühr vorgesehen.

11





Terminübersicht

04.02.2026	Tarifverträge METALL NRW I: Überblick – Grundlagen
25.02.2026	Tarifverträge METALL NRW II: Tarifliche Vergütung
05.03.2026	Tarifverträge METALL NRW III: Rechtsfragen der Arbeitszeitgestaltung
18.03.2026	Tarifverträge METALL NRW V: Eingruppierung der Beschäftigten nach dem ERA
24.03.2026	Tarifverträge METALL NRW IV: Tarifliche Altersteilzeit
27.04.2026	Tarifverträge METALL NRW VI: Leistungsentgelt und Zeitentgelt mit Leistungszulage nach dem ERA
06.05.2026	Tarifverträge METALL NRW I: Überblick – Grundlagen
10.06.2026	Tarifverträge METALL NRW V: Eingruppierung der Beschäftigten nach dem ERA
23.06.2026	Tarifverträge METALL NRW II: Tarifliche Vergütung
08.07.2026	Tarifverträge METALL NRW IV: Tarifliche Altersteilzeit
07.09.2026	Tarifverträge METALL NRW II: Tarifliche Vergütung
09.09.2026	Tarifverträge METALL NRW V: Eingruppierung der Beschäftigten nach dem ERA
10.09.2026	Tarifverträge METALL NRW I: Überblick – Grundlagen
23.09.2026	Tarifverträge METALL NRW III: Rechtsfragen der Arbeitszeitgestaltung

12





Terminübersicht

18.11.2026	Tarifverträge METALL NRW VI: Leistungsentgelt und Zeitentgelt mit Leistungszulage nach dem ERA
23.11.2026	Tarifverträge METALL NRW I: Überblick – Grundlagen
24.-26.11.2026	Entgeltrahmenabkommen METALL NRW: Entgeltfindung – Entgeltdifferenzierung
01.12.2026	Tarifverträge METALL NRW IV: Tarifliche Altersteilzeit
09.12.2026	Tarifverträge METALL NRW V: Eingruppierung der Beschäftigten nach dem ERA





Anmeldung und Stornierung

ANMELDUNG

Über den verlinkten Seminartitel gelangen Sie zu weiteren Informationen und ebenfalls online zur Anmeldung. Die Anmeldung wird schriftlich bestätigt. Bitte beachten Sie, dass Sie mit Ihrer Anmeldung die AGB des BWNRW mit den Datenschutzhinweisen akzeptieren, die auch unter bwnrw.de einzusehen sind.

KOSTEN

Die Seminargebühr versteht sich inkl. Tagungsmaterialien, die Gesamtkosten inkl. Tagungspauschale und MwSt. Zahlung nach Rechnungsstellung durch das BWNRW.

STORNIERUNG

Bei Stornierungen von Präsenzseminaren innerhalb von 21 Tagen vor Seminarbeginn müssen wir Ihnen 50 % der Seminargebühr in Rechnung stellen. Bei einer Stornierung innerhalb von 7 Tagen vor Seminarbeginn oder bei Nichterscheinen zum Seminar werden die Seminarkosten – Seminargebühr und Tagungspauschale – in voller Höhe berechnet. Die Gebühr entfällt, wenn eine Ersatzperson Ihren Platz einnimmt. Diese Veränderung können Sie uns kurzfristig melden. Stornierung des Seminars für Betriebsratsmitglieder: siehe AGB. Bei Online-Seminaren wird bei einer Stornierung innerhalb von 7 Tagen vor dem Online-Seminartermin oder bei Nichtteilnahme die Online-Seminargebühr in voller Höhe berechnet.





Inhouse-Seminare

Sie interessieren sich für ein bestimmtes Thema, wünschen aber Anpassungen zu Inhalten, Dauer oder Format?
Alle unsere Seminare können auch als Firmenschulung gebucht werden – individuell angepasst an die Bedürfnisse Ihres Unternehmens.

Hier finden Sie eine interaktive Grafik, die Sie durch die Inhouse-Prozessschritte führt. Navigieren Sie gerne selbst mit Hilfe Ihrer Maus durch die einzelnen Stationen.

Das BWN RW übernimmt die komplette Organisation:

Vor der Schulung

- Abstimmung mit den Referent:innen
- Terminfixierung
- Bereitstellung von Schulungsmaterialien



Nach der Schulung

- Erstellung von Teilnahmebescheinigungen und Feedbackbögen
- Falls gewünscht führen wir ein Abschlussgespräch mit Ihnen durch





Innovative Projekte zur Fachkräftesicherung



Die Agentur T NRW unterstützt Unternehmen und Betriebe der Metall- und Elektroindustrie in NRW in der Transformation. Sie lotst durch die vielfältigen Qualifizierungs-, Beratungs- und Förderangebote des Landes, des Bundes oder der Bundesagentur für Arbeit. Als sozialpartnerschaftliche Einrichtung steht die Agentur T NRW Unternehmen und Betriebsräten als erste Ansprechpartnerin in allen Fragen der Transformation und Qualifizierung zur Verfügung. Das Projekt wird gefördert durch das Ministerium für Arbeit, Gesundheit und Soziales des Landes NRW und kofinanziert von der Europäischen Union.



NETZWERK Q 4.0 ist ein bundesweites Projekt, das Ausbilder*innen und Berufsbildungspersonal dabei unterstützt, Ausbildung modern und praxisnah zu gestalten. Im Mittelpunkt stehen die Themen Ausbildungsmarketing, Künstliche Intelligenz und Heterogenität, die durch Workshops, Vorträge, Materialien und weitere Angebote vermittelt werden. Ziel ist es, eine innovative und zukunftsorientierte berufliche Bildung zu fördern, die Fachkräfte optimal auf die Anforderungen der Arbeitswelt von morgen vorbereitet. Es wird gefördert vom Bundesministerium für Bildung, Familie, Senioren, Frauen und Jugend (BMBFSFJ).



Das Zukunftszentrum KI NRW unterstützt Unternehmen und Beschäftigte mit individuellen Bildungs- und Beratungsangeboten zu Digitalisierung und KI. Dazu gehören innovative, bedarfsorientierte Lehr- und Lernkonzepte sowie kostenfreie Beratungen zu KI-Einführung, digitalen Prozessen und Fördermöglichkeiten. Ziel ist es, Chancen des digitalen Wandels nutzbar zu machen, Bedenken durch praxisnahe Qualifizierung abzubauen und innovative Arbeits- und Geschäftsprozesse zu fördern. Gefördert durch das Bundesministerium für Arbeit und Soziales und vom Ministerium für Arbeit, Gesundheit und Soziales NRW sowie durch die Europäische Union (ESF Plus)



Innovative Projekte zur Fachkräftesicherung



WBM NRW
Weiterbildungsmentoring NRW

Weiterbildungsmentoring NRW (WBM-NRW) fördern gezielt die Weiterbildungsbeteiligung und somit die Fachkräfteentwicklung insbesondere von geringqualifizierten Beschäftigten. Gemeinsam mit der TU Dortmund werden überbetriebliche Weiterbildungsmentor*innen in den Verbänden und betriebliche Mentor*innen in den Unternehmen qualifiziert und zu flexiblen Tandems vernetzt. Eine KI-gestützte Lernplattform, praxisnahe Module und das Gütesiegel „Weiterbildungsfreundlicher Betrieb“ stärken die Weiterbildungskultur in KMU in NRW. Gefördert vom Bundesministerium für Bildung, Familie, Senioren, Frauen und Jugend (BMBFSFJ).



Das Projekt ZenaB unterstützt Unternehmen in NRW dabei, ungenutzte Potenziale ihrer Beschäftigten zu erkennen und gezielt zu fördern. Im Fokus stehen Mitarbeitende, deren Fähigkeiten bislang nicht vollständig ausgeschöpft wurden – etwa geringqualifizierte Beschäftigte oder Menschen mit gesundheitlichen Einschränkungen. Ziel ist es, Unternehmen und Beschäftigte zu stärken, den Veränderungen der Arbeitswelt erfolgreich zu begegnen und nachhaltige Fachkräftesicherung zu ermöglichen. Mit finan-zieller Unterstützung durch das Bundesministerium für Arbeit und Soziales und die Europäische Union (ESF Plus)



GrubiKomNRW
Grundbildungsangebote vernetzen,
individuelle Kompetenzen stärken

Das Projekt „Grundbildungsangebote vernetzen, individuelle Kompetenzen stärken“ (GrubiKomNRW) identifiziert, analysiert und optimiert bestehende Netzwerkstrukturen, um Grundbildungsangebote gezielt zu verzahnen sowie neue Grundbildungspfade zu entwickeln. Gemeinsam mit assoziierten Partnern und weiteren Akteur*innen werden in Herten und Oberhausen entlang dieser Grundbildungspfade passgenaue Beratungs- und Bildungsangebote für Menschen mit Grundbildungsbedarfen entwickelt. Ziel ist es, Anschlussperspektiven in arbeitsweltliche Kontexte zu ermöglichen. GrubiKomNRW wird vom Bundesministerium für Bildung, Familie, Senioren, Frauen und Jugend gefördert.



Zum BWNRW-Seminarangebot



Das Programm wurde mit Canva erstellt